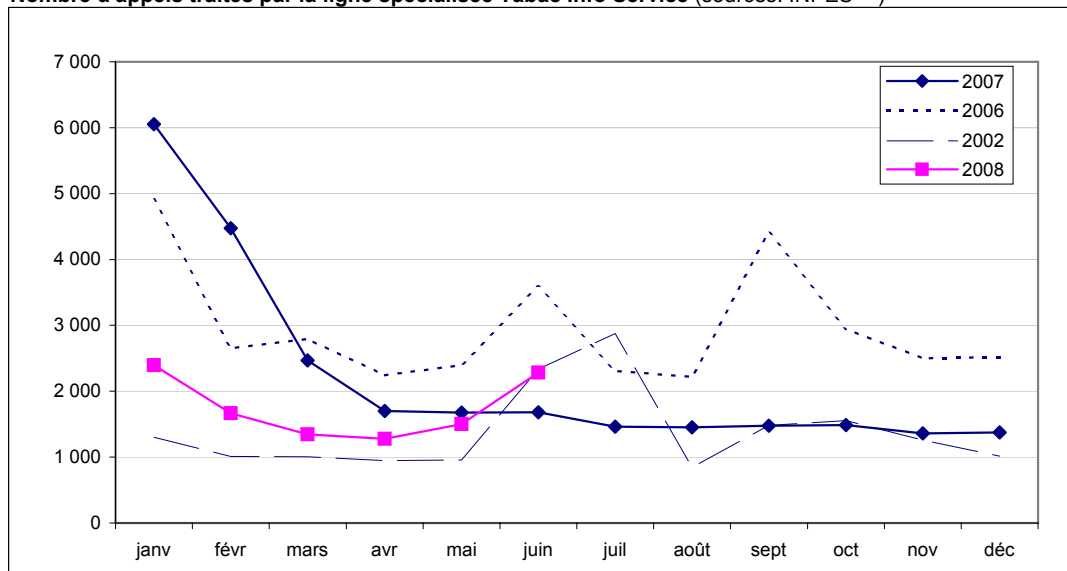


LES CHIFFRES DU MOIS	Juin 2008	Variation par rapport à Juin 2007	Cumul (ou moy.) janv-juin 2008	Variation par rapport au cumul janv-juin 2007
Ventes de cigarettes (en millions d'unités) <sup>(1)</sup>	4 681	-6,6% ↘	26 628	-5,0% ↘
Prix de vente (en euros) <sup>(2)</sup>	5,30 €	6,0% ↗	5,30 €	6,0% ↗
Taux d'imposition (en % du prix de vente) <sup>(3)</sup>	80,39%	0,0% →	80,39%	0,0% →
Ventes de tabac à rouler (en tonnes) <sup>(1)</sup>	639	-1,2% ↘	3 633	0,9% ↗
Prix de vente (en euros) <sup>(2)</sup>	6,00 €	9,1% ↗	6,00 €	9,1% ↗
Nombre de saisies de cigarettes (année 2007) <sup>(4)</sup>	9 950	12,4% ↗	8 850	12,4% ↗
Quantités saisies (année 2007) (en kg) <sup>(4)</sup>	170 000	3,2% ↗	164 800	3,2% ↗
Ventes de médicaments d'aide à l'arrêt (en mois de traitement*)	138 196	-11,2% ↘	931 548	-25,4% ↘
dont timbres transdermiques <sup>(5)</sup>	33 735	-28,5% ↘	269 106	-54,5% ↘
dont formes orales <sup>(5)</sup>	74 941	9,7% ↗	407 535	-8,1% ↘
dont Zyban® <sup>(5)</sup>	1 793	-40,7% ↘	12 893	-67,9% ↘
dont Champix® <sup>(5)</sup>	27 193	-25,5% ↘	239 043	40,9% ↗
Nombre de forfaits 50€ versés par la CNAMTS <sup>(6)</sup>	43 632	-9,8% ↘	293 237	69,7% ↗
Nombre moyen de nouveaux patients dans les consultations de tabacologie <sup>(7)</sup>	14	-6,2% ↘	14	-10,8% ↘
% adressés par un professionnel de santé <sup>(7)</sup>	58,7%	13,3% ↗	58,7%	12,4% ↗
% venant d'eux mêmes (démarche personnelle) <sup>(7)</sup>	36,1%	-22,0% ↘	36,1%	-21,2% ↘
délai moyen d'attente au 1 <sup>er</sup> RDV (en jours) <sup>(7)</sup>	11	-21,4% ↘	11	-34,0% ↘
Nombre d'appels traités par Tabac info service** <sup>(8)</sup>	2 282	35,7% ↗	10 468	-42,0% ↘
Nombre de jours de campagne publique <sup>(10)</sup>	31	→	31	29,2% ↗
Budget mensuel moyen (en euros) <sup>(10)</sup>	3 000 000	→	3 000 000	73,0% ↗

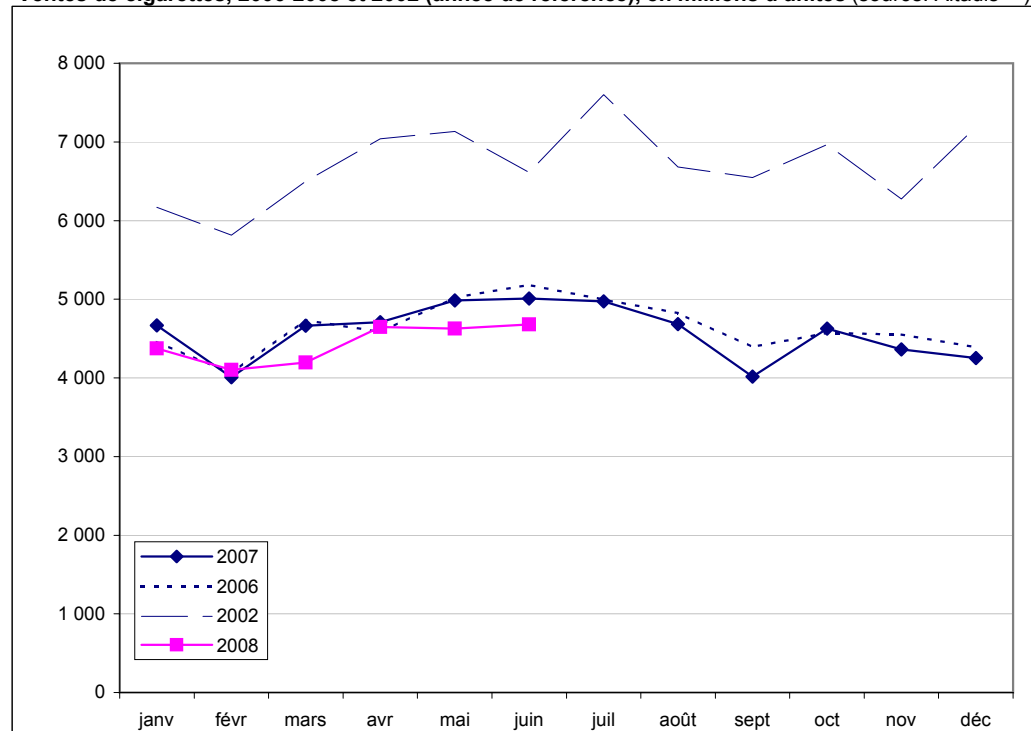
\* Les appels concernant l'application du décret n°206-1386 du 15 nov. 2006 relatif à l'interdiction de fumer dans les lieux affectés à un usage collectif ne sont plus dans les prérogatives de TIS à partir de Juin 2008.

L'origine des données est indiquée au verso

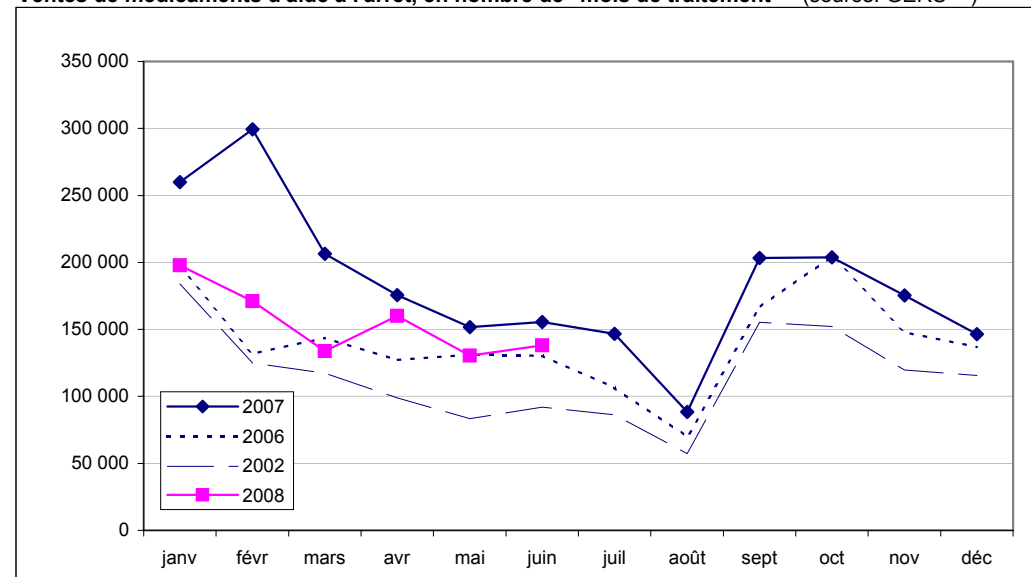
Nombre d'appels traités par la ligne spécialisée Tabac Info Service (sources: INPES <sup>(8)</sup>)



Ventes de cigarettes, 2006-2008 et 2002 (année de référence), en millions d'unités (source: Altadis <sup>(1)</sup>)



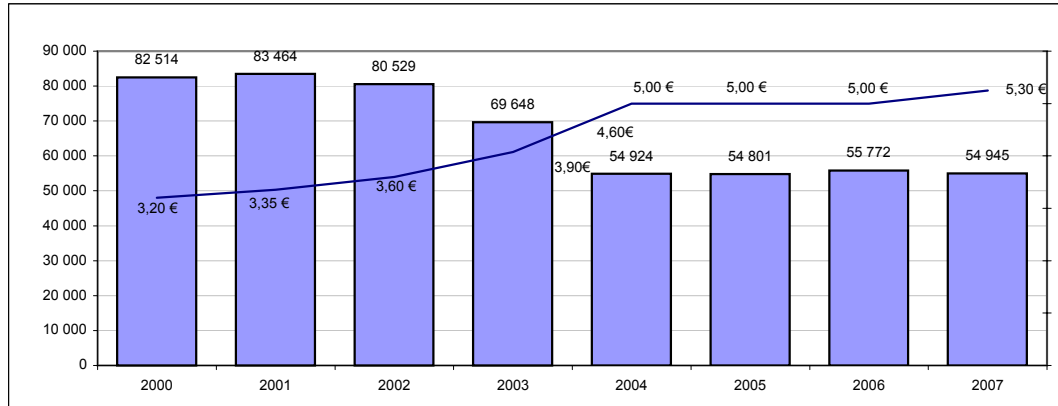
Ventes de médicaments d'aide à l'arrêt, en nombre de "mois de traitement" \* (source: GERS <sup>(5)</sup>)



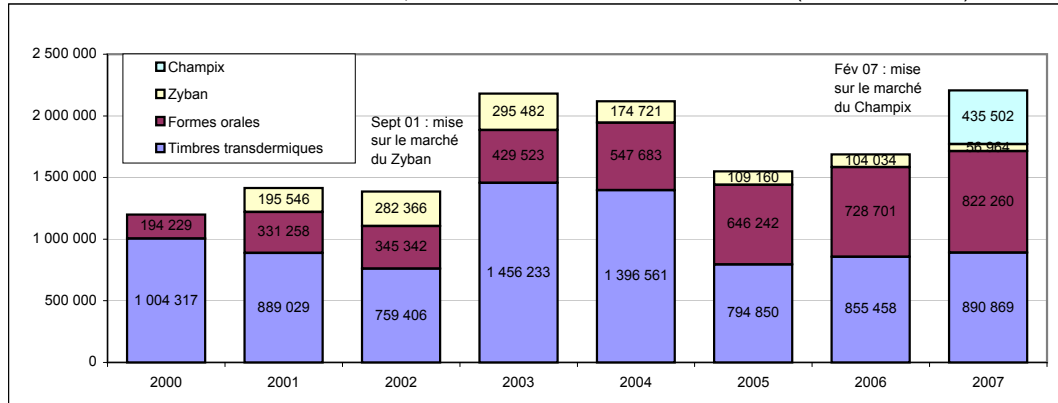
\* pour les posologies QUOTIDIENNES suivantes : 10 formes orales, 1 timbre transdermique, 2 comprimés de Zyban ou de Champix et 6 cartouches d'inhalateur (estimation OFT)

**BILANS ANNUELS (rappel)**

**Ventes de cigarettes (en millions d'unités) et prix des cigarettes de la classe la plus vendue (source: Altadis <sup>(1)</sup>)**

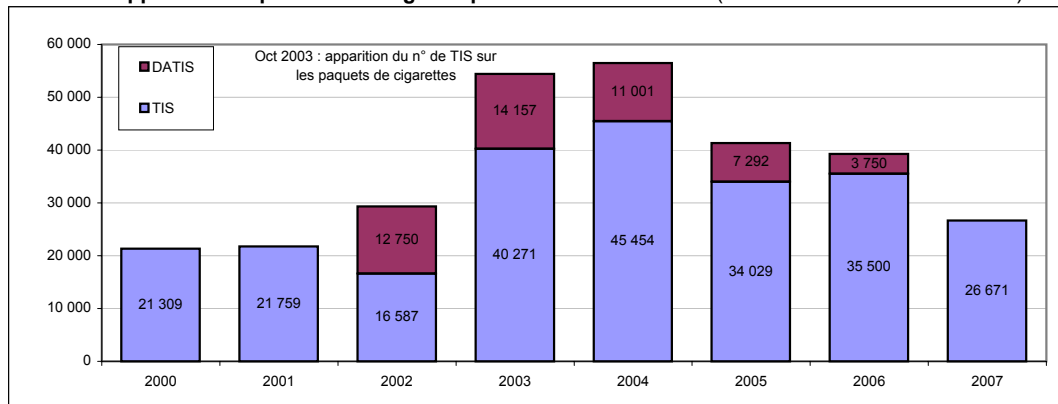


**Ventes de médicaments d'aide à l'arrêt, en nombre de "mois de traitement" \* (source: GERS <sup>(5)</sup>)**



\* pour les posologies QUOTIDIENNES suivantes : 10 formes orales, 1 timbre transdermique, 2 comprimés de Zyban ou de Champix

**Nombre d'appels traités par les deux lignes spécialisées sur le tabac (sources: INPES <sup>(8)</sup> et DATIS <sup>(9)</sup>)**



**Présentation du tableau de bord :**

Ce tableau de bord mensuel des indicateurs relatifs au tabac et au tabagisme en France a été réalisé par l'OFDT à la demande de la MILDT.

Son objectif est de rassembler des chiffres récents, de nature et d'origine diverses, de les présenter de manière synthétique et concise, de les rendre publics dans des délais rapides.

L'ensemble de ces éléments permet de favoriser l'accessibilité à des données essentielles, alors que la demande d'informations autour du tabac s'est récemment renforcée.

La version d'avril 2004 constitue la première édition du tableau de bord mensuel des indicateurs Tabac

**Attention, chaque mois, les chiffres des mois précédents peuvent être mis à jour**

Les séries statistiques plus longues peuvent être consultées sur Internet, sur les sites <http://www.ofdt.fr> et <http://www.droques.gouv.fr>

Ce tableau est réalisé grâce aux données communiquées par les institutions et organismes suivants :

ALTADIS distribution

CNAMTS : Caisse nationale d'assurance maladie des travailleurs salariés

DATIS : Drogues, alcool, tabac info service

DGDDI : Direction générale des douanes et droits indirects (bureau F3 des contributions indirectes et bureau D3 de la lutte contre la fraude)

GERS : Groupement pour l'élaboration et la réalisation de statistiques

INPES : Institut national de prévention et d'éducation pour la santé

SPIM : Laboratoire de santé publique et informatique médicale (laboratoire universitaire de la faculté de médecine Paris 5)

**Sources :**

- (1) Altadis/DGDDI (livraisons de tabac par la filière distribution d'Altadis en France métropolitaine ; hors Corse)
  - (2) Altadis/Journal Officiel (prix de vente au détail, homologué par la DGDDI, pour tous les débits de tabac de France continentale, pour les produits de la classe la plus vendue : actuellement Marlboro® en paquet de 20 cigarettes et Interval Blond 40 g pour le tabac à rouler, soit un équivalent 50 cigarettes - hyp. 1 cig = 0,8 g)
  - (3) DGDDI (taux d'imposition - TVA + BAPSA + droits de consommation - des cigarettes de la classe de prix la plus vendue - données fournies par le CDIT)
  - (4) DGDDI (saisies effectuées par les services des douanes en France ; données semestrielles ; les variations sont données en référence au semestre précédent ou à celui de l'année passée)
  - (5) GERS (ventes aux officines - hors hôpitaux - par les grossistes répartiteurs, les dépositaires et les laboratoires - la liste des produits est régulièrement mise à jour - MAJ en fév. 2007 pour l'année 2006 et 2007)
  - (6) CNAMTS (forfait annuel de 50€ mis en place depuis février 2007 dans le cadre de l'achat de substituts nicotiques et remboursé par le Régime général, en incluant les sections locales mutualistes)
  - (7) SPIM (données issues du programme CDTnet de recueil informatisé (sur Internet) d'informations sur les patients des consultations de tabacologie (nouveaux patients et consultation de suivi) - jusqu'à 90 centres répondants, essentiellement en milieu hospitalier  
<http://cdtnet.spim.jussieu.fr/> - Contact : Anne-Laurence.Le-Faou@spim.jussieu.fr)
- Rmq : la question relative au délai moyen d'attente étant facultative dans le dossier de tabacologie, elle n'est disponible que pour un tiers environ des dossiers de nouveaux patients
- (8) INPES (nombre d'appels téléphoniques à la ligne spécialisée Tabac Info Service - l'écart avec le nombre d'appels reçus est minime (erreurs, appels perdus...))
  - (9) DATIS (nombre d'appels téléphoniques traitant du tabac sur la ligne Drogue Alcool Tabac Info Service)
  - (10) INPES (campagnes média - télévision, radio, affichage, presse généraliste, média interactifs - traitant du tabac lancées par l'INPES, hors campagnes des autres organismes publics ou associatifs)