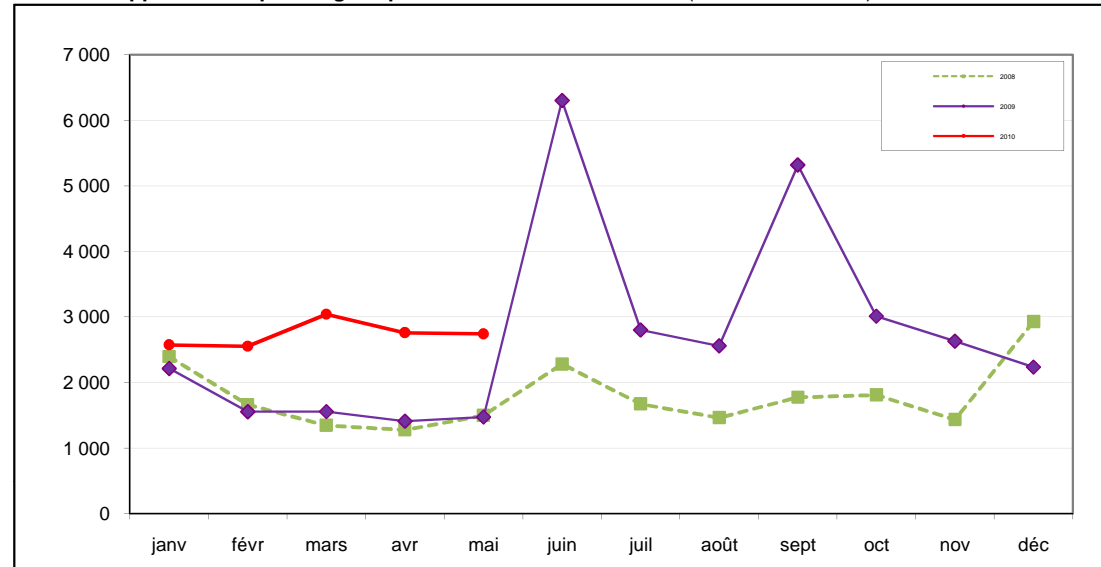


LES CHIFFRES DU MOIS	Mai 2010	Variation par rapport à Mai 2009	Cumul (ou moy.) janv-mai 2010	Variation par rapport au cumul janv-mai 2009
Ventes de cigarettes (en millions d'unités) ⁽¹⁾	4 521	-0,5% ↘	22 082	-1,1% ↘
Prix de vente (en euros) ⁽²⁾	5,60 €	5,7% ↗	5,60 €	5,7% ↗
Taux d'imposition (en % du prix de vente) ⁽³⁾	80,39%	0,0% →	80,39%	0,0% →
Ventes de tabac à rouler (en tonnes) ⁽¹⁾	629	4,0% ↗	3 083	3,5% ↗
Prix de vente (en euros) ⁽²⁾	7,00 €	7,7% ↗	7,00 €	7,7% ↗
Nombre de saisies de tabac (année 2009) ⁽⁴⁾	14 034	8,6% ↗	14 034	8,6% ↗
Quantités saisies (année 2009) (en kg) ⁽⁴⁾	263 900	5,7% ↗	263 900	5,7% ↗
Ventes de médicaments d'aide à l'arrêt (en mois de traitement**)	147 377	17,7% ↗	858 568	16,1% ↗
dont timbres transdermiques ⁽⁵⁾	48 180	26,8% ↗	316 118	29,1% ↗
dont formes orales ⁽⁵⁾	77 064	15,5% ↗	404 676	12,4% ↗
dont Zyban® ⁽⁵⁾	1 453	-1,8% ↘	8 211	-2,6% ↘
dont Champix® ⁽⁵⁾	18 422	3,8% ↗	121 354	10,2% ↗
Nombre moyen de nouveaux patients dans les consultations de tabacologie ⁽⁶⁾	12,4	-4,0% ↘	15,0	0,6% ↗
% adressés par un professionnel de santé ⁽⁶⁾	61,8%	4,0% ↗	57,9%	-1,9% ↘
% venant d'eux mêmes (démarche personnelle) ⁽⁶⁾	34,0%	-5,4% ↘	37,1%	2,2% ↗
délai moyen d'attente au 1 ^{er} RDV (en jours) ⁽⁶⁾	12	-7,7% ↘	13	8,3% ↗
Nombre d'appels traités par Tabac info service ⁽⁷⁾	2 743	85,7% ↗	13 679	66,2% ↗
Appels traités par les tabacologues de TIS ⁽⁷⁾	1 029		5 730	
Nombre de jours de campagne publique ⁽⁹⁾	1	↗	1	↗
Budget mensuel moyen (en euros) ⁽⁹⁾	646 933	↗	646 933	↗

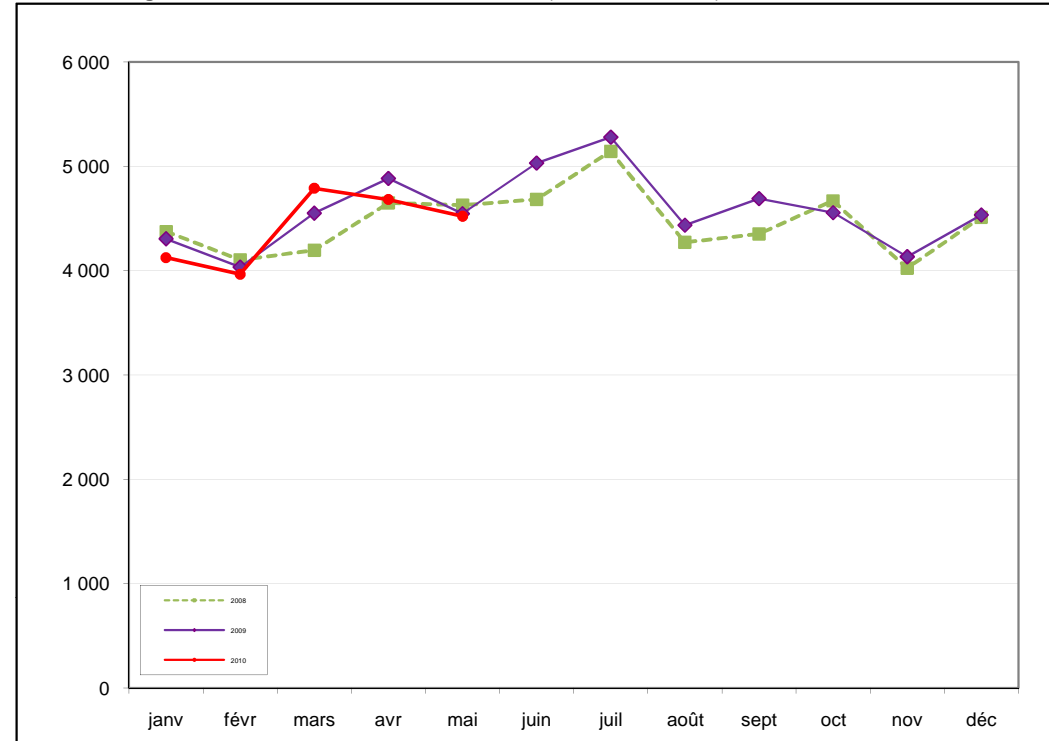
** Les données de ventes des médicaments pour l'arrêt tiennent compte de l'actualisation fin avril de la liste des produits disponibles en pharmacies.

L'origine des données est indiquée à la page suivante

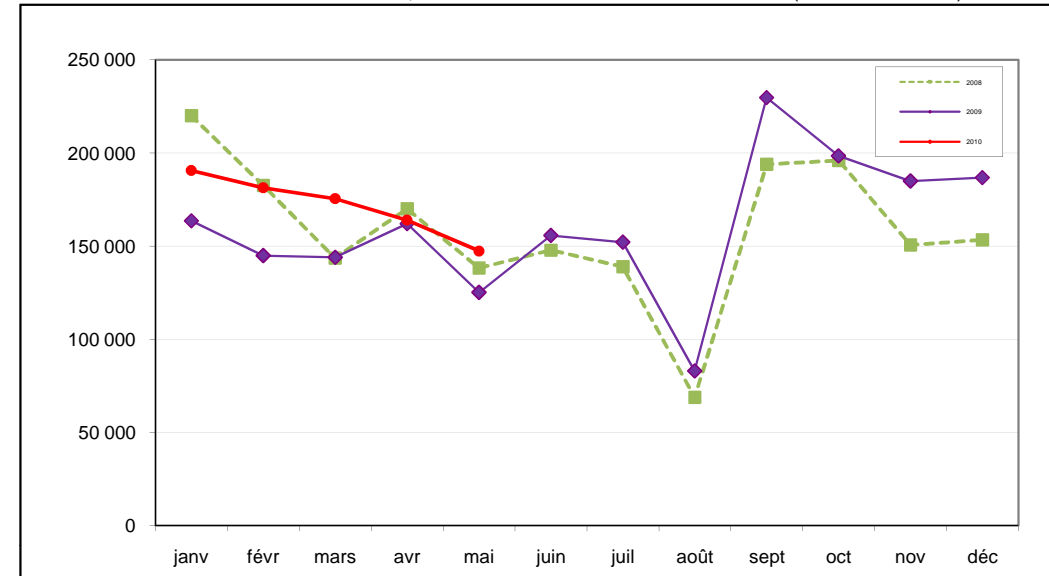
Nombre d'appels traités par la ligne spécialisée Tabac Info Service (sources: INPES ⁽⁷⁾)



Ventes de cigarettes 2008-2010, en millions d'unités (source: Altadis ⁽¹⁾)



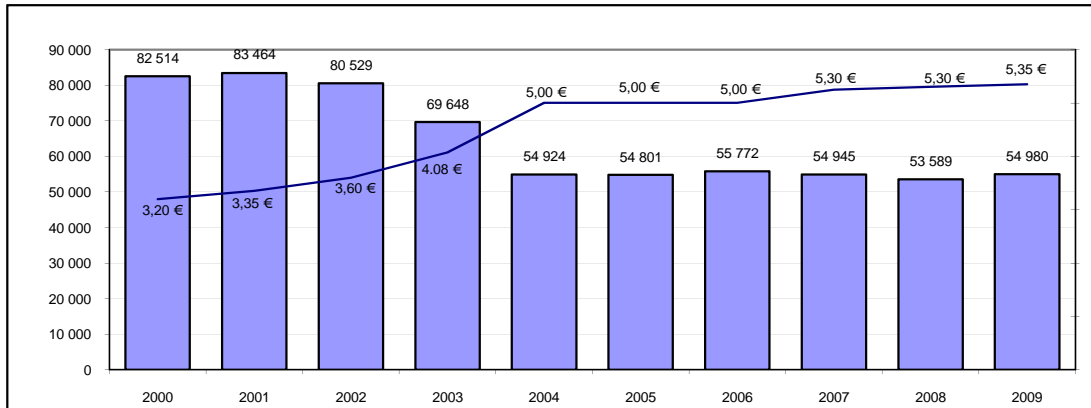
Ventes de médicaments d'aide à l'arrêt, en nombre de "mois de traitement" * (source: GERS ⁽⁵⁾)



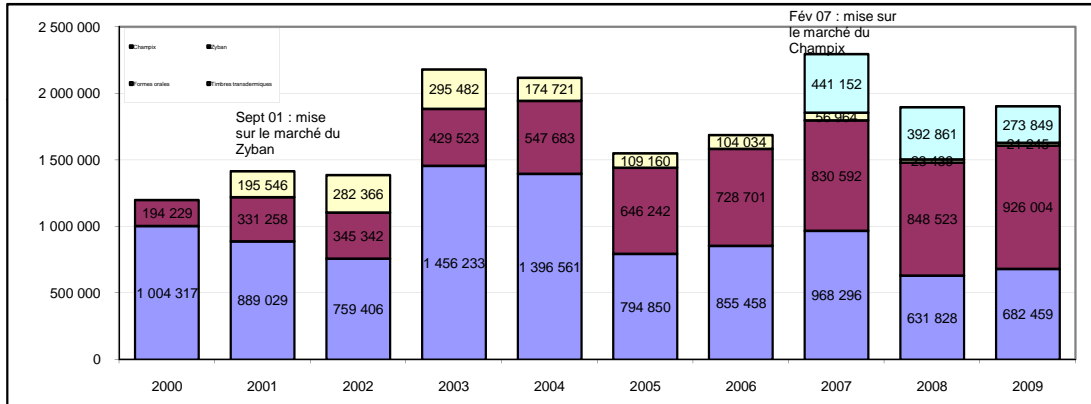
* pour les posologies QUOTIDIENNES suivantes : 10 formes orales, 1 timbre transdermique, 2 comprimés de Zyban ou de Champix et 6 cartouches d'inhalateur (estimation OFT)

BILANS ANNUELS (rappel)

Ventes de cigarettes (en millions d'unités) et prix des cigarettes de la classe la plus vendue (source: Altadis ⁽¹⁾)



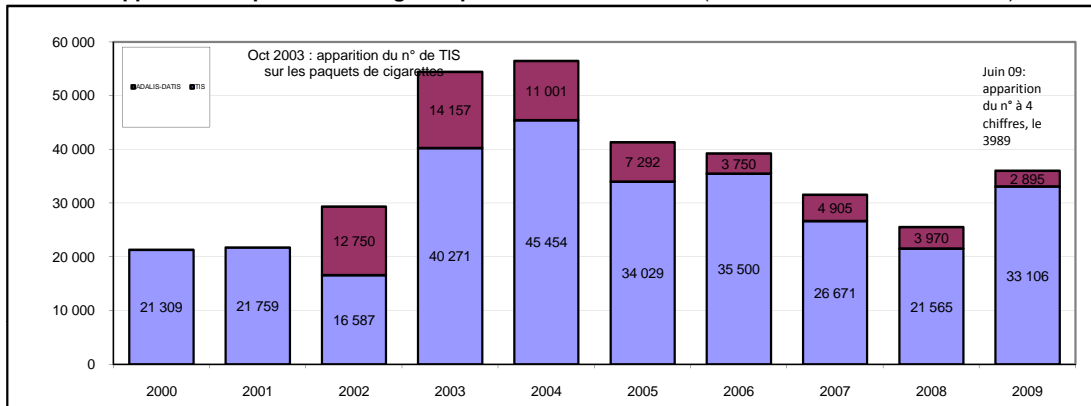
Ventes de médicaments d'aide à l'arrêt, en nombre de "mois de traitement" * (source: GERS ⁽⁵⁾)



* pour les posologies QUOTIDIENNES suivantes : 10 formes orales, 1 timbre transdermique, 2 comprimés de Zyban ou de Champix

Note : Les chiffres ont été corrigés pour les années 2007 à 2010 suite à la MàJ de la liste des produits fin avril 2010.

Nombre d'appels traités par les deux lignes spécialisées sur le tabac (sources: INPES ⁽⁷⁾ et ADALIS ⁽⁸⁾)



Présentation du tableau de bord :

Ce tableau de bord mensuel des indicateurs relatifs au tabac et au tabagisme en France a été réalisé par l'OFDT à la demande de la MILDT.

Son objectif est de rassembler des chiffres récents, de nature et d'origine diverses, de les présenter de manière synthétique et concise, de les rendre publics dans des délais rapides.

L'ensemble de ces éléments permet de favoriser l'accessibilité à des données essentielles, alors que la demande d'informations autour du tabac s'est récemment renforcée.

La version d'avril 2004 constitue la première édition du tableau de bord mensuel des indicateurs Tabac

Attention, chaque mois, les chiffres des mois précédents peuvent être mis à jour

Les séries statistiques plus longues peuvent être consultées sur Internet, sur les sites <http://www.ofdt.fr> et <http://www.droques.gouv.fr>

Ce tableau est réalisé grâce aux données communiquées par les institutions et organismes suivants :

ALTADIS distribution

ADALIS (ex-DATIS) : Addictions Drogues Alcool Info Service

DGDDI : Direction générale des douanes et droits indirects (bureau F3 des contributions indirectes et bureau D3 de la lutte contre la fraude)

GERS : Groupement pour l'élaboration et la réalisation de statistiques

INPES : Institut national de prévention et d'éducation pour la santé

SPIM : Laboratoire de santé publique et informatique médicale (laboratoire universitaire de la faculté de médecine Paris 5)

Sources :

- (1) Altadis/DGDDI (livraisons de tabac par la filière distribution d'Altadis en France métropolitaine ; hors Corse)
- (2) Altadis/Journal Officiel (prix de vente au détail, homologué par la DGDDI, pour tous les débits de tabac de France continentale, pour les produits de la classe la plus vendue : actuellement Marlboro® en paquet de 20 cigarettes et Drum Jaune 40 g pour le tabac à rouler, soit un équivalent 50 cigarettes - hyp. 1 cig = 0,8 g)
- (3) DGDDI (taux d'imposition - TVA + BAPSA + droits de consommation - des cigarettes de la classe de prix la plus vendue - données fournies par le CDIT)
- (4) DGDDI (saisies effectuées par les services des douanes en France ; données annuelles ; les variations sont données en référence à l'année précédente)
- (5) GERS (ventes aux officines - hors hôpitaux - par les grossistes répartiteurs, les dépositaires et les laboratoires - la liste des produits est régulièrement mise à jour - MàJ avril 2010 pour les années 2007 à 2010)
- (6) SPIM (données issues du programme CDTnet de recueil informatisé (sur Internet) d'informations sur les patients des consultations de tabacologie (nouveaux patients et consultation de suivi) - jusqu'à 90 centres répondants, essentiellement en milieu hospitalier
<http://cdtnet.spim.jussieu.fr/> - Contact : anne-laurence.lefaou@egp.aphp.fr)

Rmq : la question relative au délai moyen d'attente étant facultative dans le dossier de tabacologie, elle n'est disponible que pour un tiers environ des dossiers de nouveaux patients

- (7) INPES (1er niveau: appels téléphoniques à la ligne spécialisée Tabac Info Service - 2ème niveau: appels du 1er niveau redirigés vers des tabacologues pour un suivi des fumeurs dans l'arrêt du tabac - suivi par l'OFDT depuis 2010)
- (8) ADALIS ex-DATIS (nombre d'appels téléphoniques traitant du tabac sur la ligne Addictions Drogue Alcool Info Service)
- (9) INPES (campagnes média - télévision, radio, affichage, presse généraliste, média interactifs - traitant du tabac lancées par l'INPES, hors campagnes des autres organismes publics ou associatifs)