

Janvier 2016

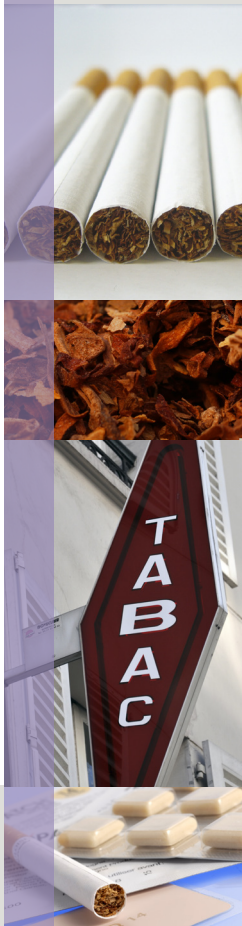


Tableau de bord TABAC

Ce tableau de bord mensuel des indicateurs relatifs au tabac et au tabagisme en France a pour objectif de rassembler des chiffres récents, de nature et d'origine diverses, de les présenter de manière synthétique et concise, et de les rendre publics dans des délais rapides.

L'ensemble de ces éléments favorise l'accès à des données essentielles, alors que la demande d'information autour du tabac s'est renforcée depuis plusieurs années.

Réalisé par l'OFDT à la demande de la MILDT (devenue MILD&CA), sa première édition date d'avril 2004. Des séries statistiques plus longues peuvent être consultées [en ligne](#).

Chaque mois, les chiffres des mois précédents sont susceptibles d'être réactualisés.



Contact

Aurélie Lermenier-Jeannet
(aurelie.lermenier@ofdt.fr)

Sources

(1) Direction générale des douanes et droits indirects (DGDDI-bureau F3 des contributions indirectes et bureau D3 de la lutte contre la fraude) : livraisons de tabac aux buralistes en métropole hors Corse.

Les ventes de tabac correspondent à celles opérées par le réseau des buralistes en France. Elles n'intègrent pas les autres voies d'approvisionnement (achats transfrontaliers, *duty-free*, Internet, etc.).

Il existe par ailleurs des données relatives à la consommation recueillies lorsque la population est interrogée à ce propos ; les moyens nécessaires à la mise en place de ces enquêtes sont importants, rendant la production de telles données moins fréquente.

Pour comparer rigoureusement chaque mois à celui de l'année précédente, les évolutions des ventes de tabac dans le réseau des buralistes ont été calculées à nombre de jours de livraison constants.

(2) Journal Officiel : prix de vente au détail, homologué par la DGDDI, dans tous les débits de tabac de France continentale, pour les produits de la marque la plus vendue : actuellement Marlboro® rouge en paquet de 20 cigarettes et Fleur du Pays® Blond 40 g pour le tabac à rouler - hyp. 1 cig = 0,8 g soit 50 cigarettes).

(3) Journal Officiel : prix de vente au détail, homologué par la DGDDI, dans tous les débits de tabac de France continentale, pour un paquet de 20 cigarettes d'une des marques « entrée de gamme » (exemple : Lucky Strike® Red).

(4) Groupement pour l'élaboration et la réalisation de statistiques (GERS) : ventes aux officines – hors hôpitaux – par les grossistes répartiteurs, les dépositaires et les laboratoires (la liste des produits est mise à jour chaque mois). Pour comparer rigoureusement chaque mois à celui de l'année précédente, les évolutions des ventes de traitements dans les pharmacies d'officine ont été calculées à nombre de jours de livraison constants.

(5) Caisse nationale d'assurance maladie des travailleurs salariés (CNAMTS) : forfait annuel de 50/150€ mis en place depuis février 2007 dans le cadre de la prescription de substituts nicotiques et remboursé par le Régime général.

(6) Laboratoire de santé publique et informatique médicale (SPIM - Université de la faculté de médecine Paris 5) : programme CDTnet de recueil informatisé d'informations sur les patients des consultations de tabacologie (environ 100 centres répondants, essentiellement hospitaliers).

(7) Institut national de prévention et d'éducation pour la santé (INPES) : au 1^{er} niveau, appels téléphoniques à la ligne spécialisée Tabac Info Service pour des demandes simples (documentation, informations, etc.) - au 2^e niveau, appels traités par des tabacologues pour le suivi des fumeurs dans l'arrêt du tabac.

(8) ADALIS (Addictions Drogue Alcool Info Service) : nombre d'appels téléphoniques traitant du tabac sur cette ligne.

(9) DGDDI : saisies effectuées par les services des douanes en France (données annuelles).

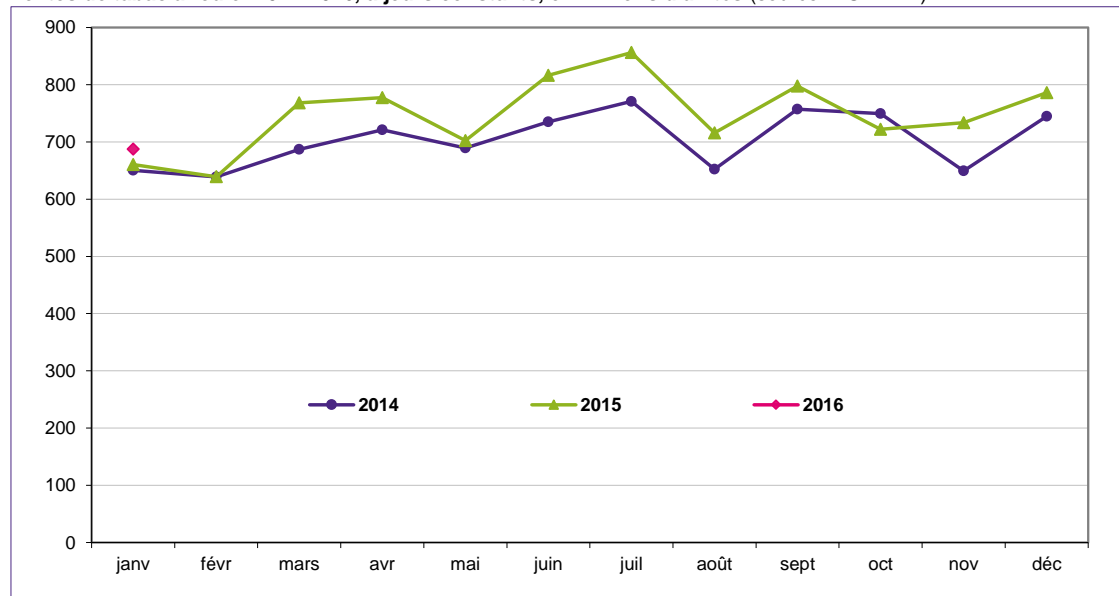
LES CHIFFRES DU MOIS

Janvier 2016

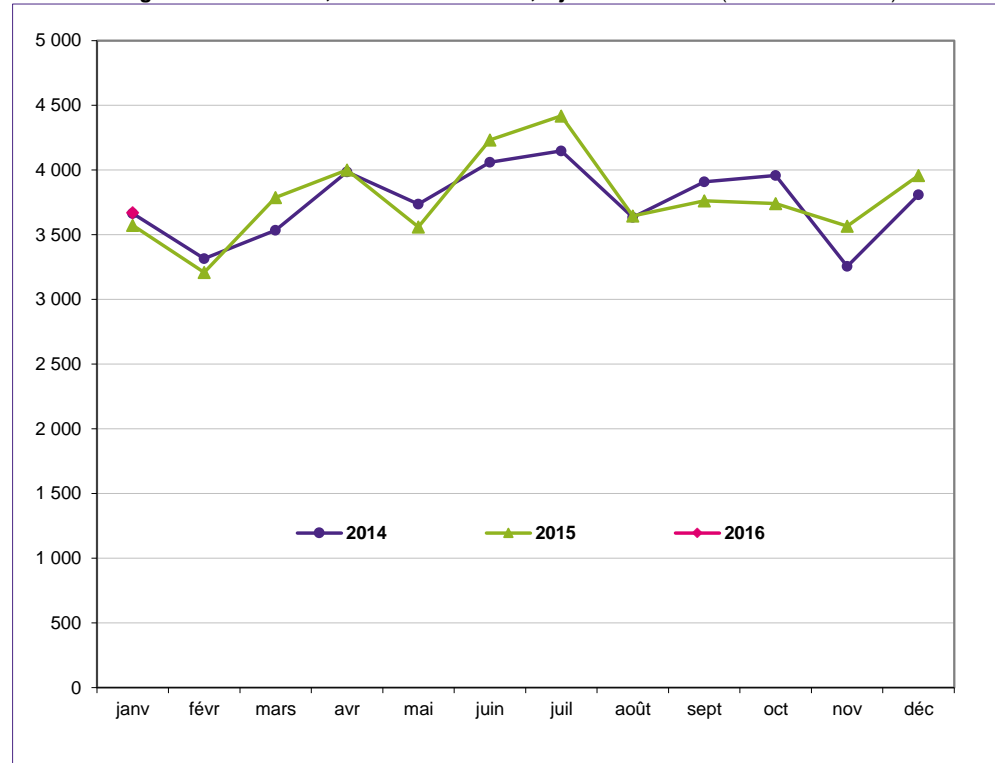
		Variation par rapport à Janvier 2015	Cumul (ou moy.) janvier 2016	Variation par rapport au cumul janvier 2015
Ventes de cigarettes (en millions d'unités) ⁽¹⁾	3 497	-2,1% ↘	3 497	-2,1% ↘
Ventes de cigarettes à jours de livraison constants	3 672	2,8% ↗	3 672	2,8% ↗
Prix du paquet de la marque la plus vendue (en euros) ⁽²⁾	7,00 €	0,0% →	7,00 €	0,0% →
Prix du paquet de 20 cigarettes le moins cher (en euros) ⁽³⁾	6,50 €	0,0% →	6,50 €	0,0% →
Ventes de tabac à rouler (en tonnes) ⁽¹⁾	655	-0,8% ↘	655	-0,8% ↘
Ventes de tabac à rouler à jours de livraison constants	688	4,1% ↗	688	4,1% ↗
Prix de la marque la plus vendue (en euros) ⁽²⁾	9,85 €	0,0% →	9,85 €	0,0% →
Ventes de traitements d'aide à l'arrêt ⁽⁴⁾ (en équivalents patients traités, à jours de livraison constants)	182 649	20,0% ↗	182 649	20,0% ↗
dont timbres transdermiques	62 120	15,9% ↗	62 120	15,9% ↗
dont formes orales	110 680	21,8% ↗	110 680	21,8% ↗
dont Zyban [®]	709	-4,6% ↘	709	-4,6% ↘
dont Champix [®]	3 838	-6,7% ↘	3 838	-6,7% ↘
Nombre de forfaits 50€/150€ versés (4 ^{ème} trimestre 2015) ⁽⁵⁾	48 387	22,8% ↗	182 891	15,1% ↗
Nombre moyen de nouveaux patients dans les consultations de tabacologie ⁽⁶⁾	15,4	6,0% ↗	15,4	6,0% ↗
% adressés par un professionnel de santé ⁽⁶⁾	56,2%	-3,3% ↘	56,2%	-3,3% ↘
% venant d'eux mêmes (démarche personnelle) ⁽⁶⁾	38,4%	2,0% ↗	38,4%	2,0% ↗
Délai moyen d'attente au 1 ^{er} RDV (en jours) ⁽⁶⁾	14	27,3% ↗	14	27,3% ↗
Nombre moyen de patients en suivi dans les consultations de tabacologie ⁽⁶⁾	26,6	7,8% ↗	26,6	7,8% ↗
Appels 1 ^{er} niveau traités par Tabac info service ⁽⁷⁾	3 660	7,7% ↗	3 660	7,7% ↗
Appels traités par les tabacologues de TIS ⁽⁷⁾	3 625	9,0% ↗	3 625	9,0% ↗
Nombre d'inscriptions au coaching TIS ⁽⁷⁾	nd	nd	nd	nd

NB : Le total des ventes de traitements pour l'arrêt comprend aussi les inhalateurs et les sprays (5 300 équivalents patients traités en janvier).

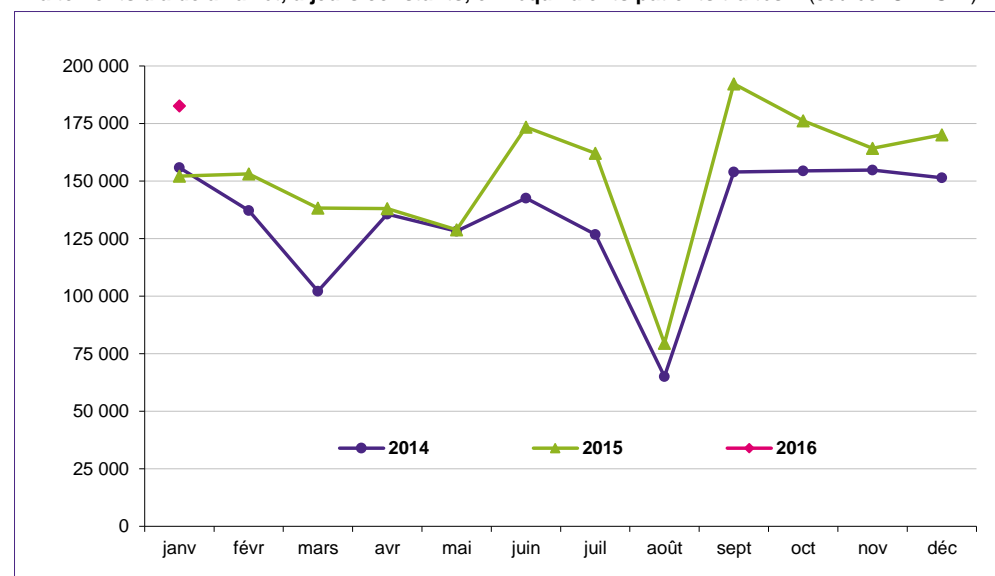
Ventes de tabac à rouler 2014-2016, à jours constants, en millions d'unités (source: DGDDI ⁽¹⁾)



Ventes de cigarettes 2014-2016, en millions d'unités, à jours constants (source: DGDDI ⁽¹⁾)



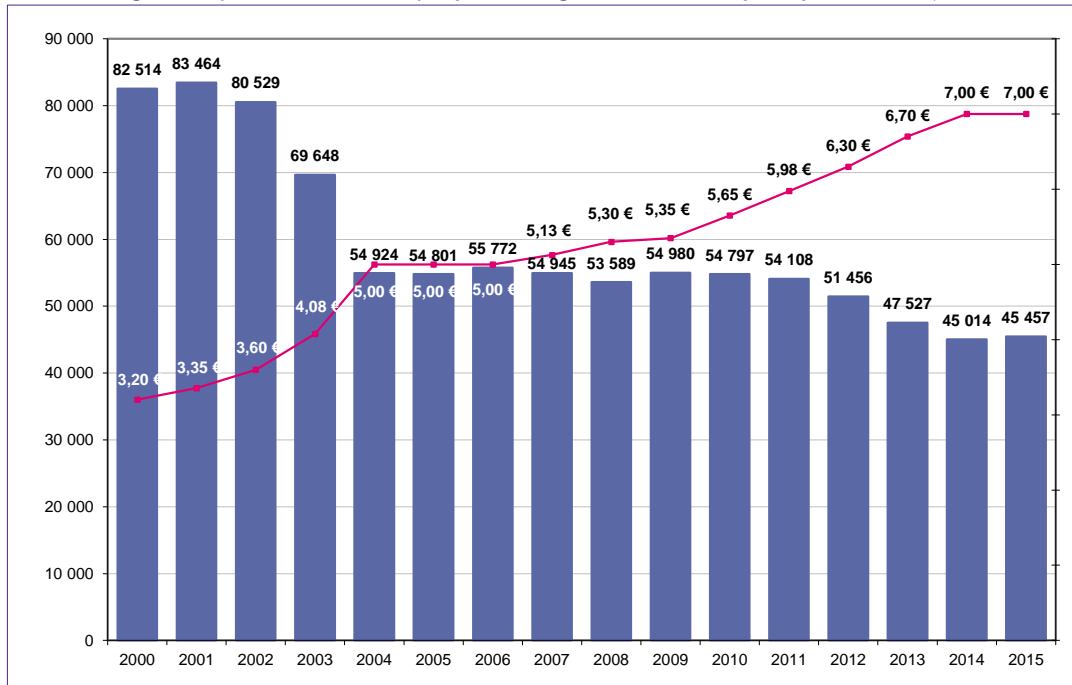
Traitements d'aide à l'arrêt, à jours constants, en "équivalents patients traités" (source: GERS ⁽⁴⁾)



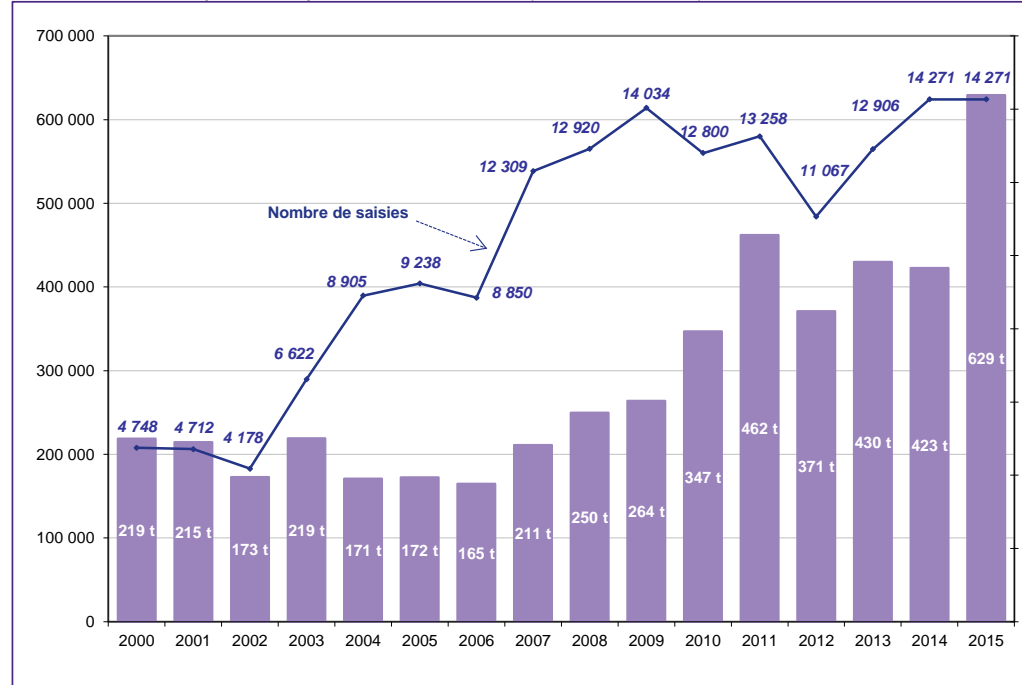
* pour les posologies quotidiennes suivantes : 10 formes orales, 1 timbre transdermique, 2 comprimés de Zyban ou de Champix

BILANS ANNUELS (rappel)

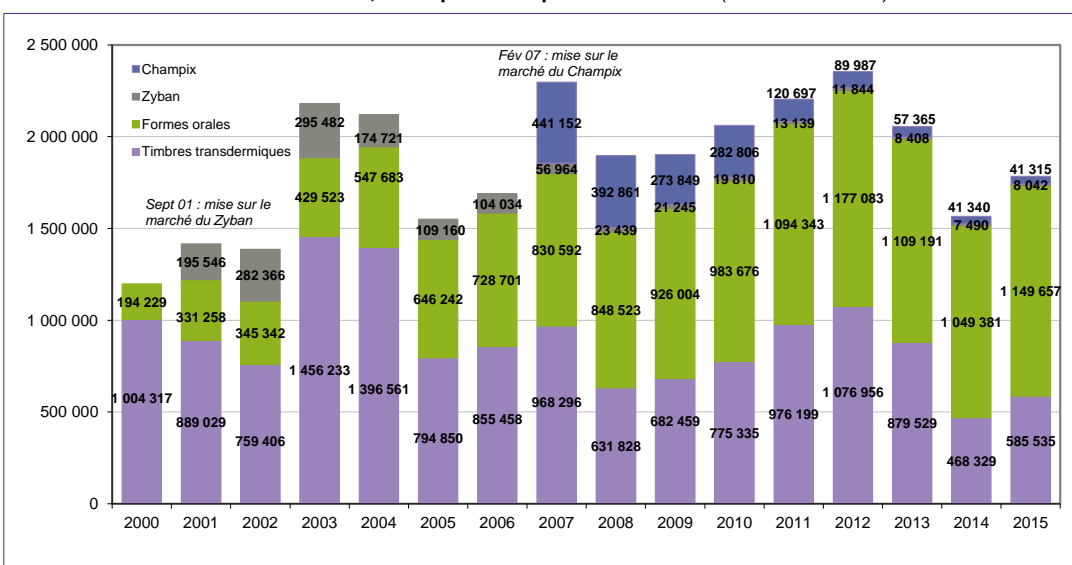
Ventes de cigarettes (en millions d'unités) et prix des cigarettes de la marque la plus vendue (source: DGDDI ⁽¹⁾)



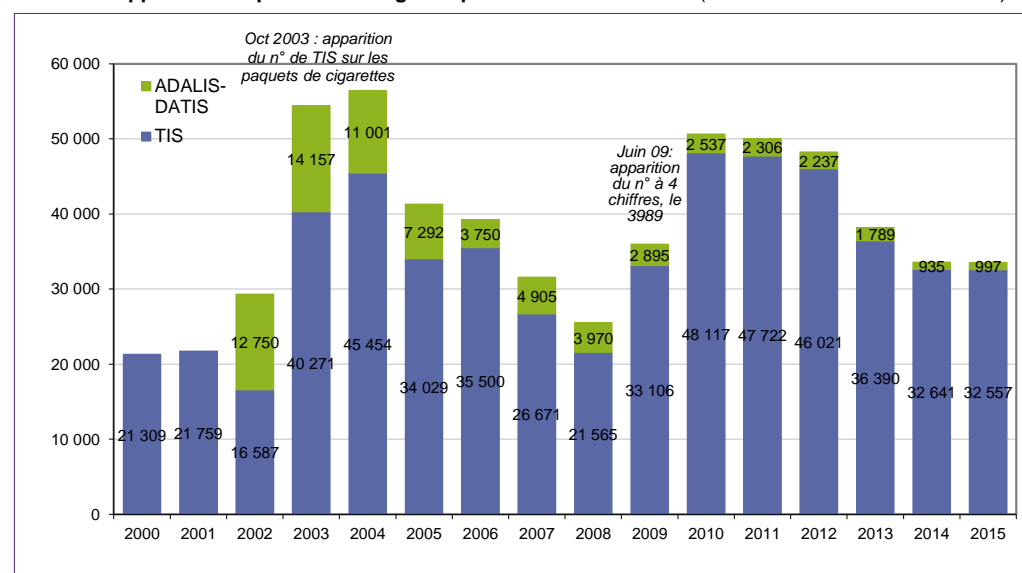
Nombre et volume (en tonnes) des saisies de tabac (source: DGDDI ⁽⁹⁾)



Ventes de traitements d'aide à l'arrêt, en "équivalents patients traités" * (source: GERS ⁽⁴⁾)



Nombre d'appels traités par les deux lignes spécialisées sur le tabac (sources: INPES ⁽⁷⁾ et ADALIS ⁽⁸⁾)



* pour les posologies QUOTIDIENNES suivantes : 10 formes orales, 1 timbre transdermique, 2 comprimés de Zyban ou de Champix