



Synthèse

Contrairement à la population adulte, dont la consommation de tabac s'avère en retrait (23 % d'usagers quotidiens contre 27 % au niveau national), les jeunes de la région Pays-de-la-Loire ont un niveau d'expérimentation supérieur à la moyenne métropolitaine (67 % vs 59 %). La mortalité liée aux cancers des voies pulmonaires demeure dans la moyenne nationale.

S'agissant de l'alcool, si les adultes se distinguent uniquement par un niveau d'expérimentation au-dessus de la moyenne nationale, les jeunes de 17 ans de la région Pays-de-la-Loire présentent des expérimentations, usages d'alcool et niveaux d'alcoolisation ponctuelle importante constamment plus élevés. Dans ce contexte, les indicateurs de mortalité liés à l'alcool sont supérieurs à la moyenne nationale.

La consommation de cannabis des adultes de la région Pays-de-la-Loire s'avère en retrait par rapport aux autres (41 % vs 45 % pour l'expérimentation et 2 % vs 4 % pour l'usage régulier). A contrario, les jeunes garçons affichent des niveaux d'expérimentation et d'usage dans le mois supérieurs à ceux de leurs homologues des autres régions. Les interpellations pour infractions à la législation sur les stupéfiants (ILS) sont peu fréquentes comparativement aux autres régions.

Enfin, les adultes de la région Pays-de-la-Loire présentent des niveaux inférieurs d'expérimentation d'autres produits illicites comparés aux autres régions (cocaïne, LSD, amphétamines, crack). Les jeunes de 17 ans se situent quant à eux dans la moyenne nationale pour l'ensemble des consommations de produits. La mortalité due aux accidents de la route ou aux surdoses liés à l'usage de drogues illicites s'avère en retrait dans la région.

Usages de produits psychoactifs à l'âge adulte (18-75 ans pour l'alcool et le tabac, 18-64 ans pour les autres produits) en 2017 dans la région Pays-de-la-Loire et en France métropolitaine (%)

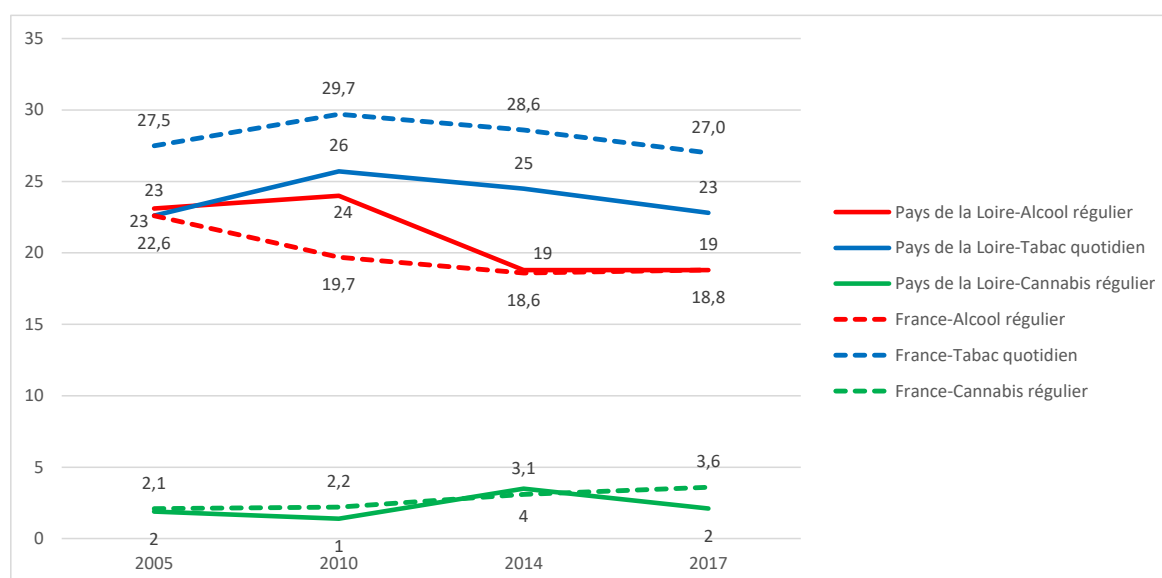
		Région PDL			France métropolitaine		
		H (n=683)	F (n=914)	Ens. (n=1597)	H (n=11596)	F (n=13723)	Ens. (n=25319)
Alcool	Expérimentation	98*	97*	98*	96,1	93,1	94,6
	Usage régulier (≥ 10 usages dans le mois)	30	8	19	28,4	9,7	18,8
	Usage quotidien (≥ 30 usages dans le mois)	16	3*	9	16,1	5,4	10,6
Alcoolisation ponctuelle importante (API)	Dans le mois (≥ 1 fois)	29	7	17	25,2	7,6	16,2
Tabac	Expérimentation	81	72	76	81,2	70,5	75,7
	Quotidien (≥ 1 cigarette/jour)	25*	21	23*	29,8	24,2	27,0
	Intensif (≥ 10 cigarettes/jour)	12*	21	10*	15,7	10,2	12,8
Cannabis	Expérimentation	49	34	41*	52,7	37,2	44,8
	Usage dans l'année	12	5*	8*	15,1	7,1	11,0
	Usage régulier (≥ 10 usages dans le mois)	3	1	2*	5,4	1,8	3,6
Poppers	Expérimentation	11	6	8	11,7	5,8	8,7
Cocaïne	Expérimentation	6	2*	4*	8,0	3,2	5,6
MDMA/ecstasy	Expérimentation	8	2	5	7,3	2,7	5,0
Champignons hallucinogènes	Expérimentation	6	2	4	8,0	2,7	5,3
LSD	Expérimentation	3	<0,5*	1*	4,0	1,4	2,7
Amphétamines	Expérimentation	2	1*	1*	3,2	1,2	2,2
Héroïne	Expérimentation	1	<0,5	1	2,1	0,5	1,3
Crack	Expérimentation	<0,5	<0,5	<0,5*	1,1	0,3	0,7

Source : Baromètre Santé 2017, SPF

Note : Les prévalences régionales sont arrondies à l'unité près pour des raisons d'effectif.

Note de lecture : 25* signifie que l'usage quotidien de tabac des hommes dans la région est inférieur (test de Chi2 au seuil 0,05) à celui de leurs homologues du reste de la France.

Évolution des usages quotidiens de tabac et des usages réguliers d'alcool et de cannabis à l'âge adulte dans la région Pays-de-la-Loire et en France métropolitaine entre 2005 et 2017 (%)



Sources : Baromètre Santé 2005, 2010, 2014, 2017, SPF



Mise à jour : décembre 2021

Usages de produits psychoactifs à 17 ans en 2017 dans la région Pays-de-la-Loire et en France métropolitaine (%)

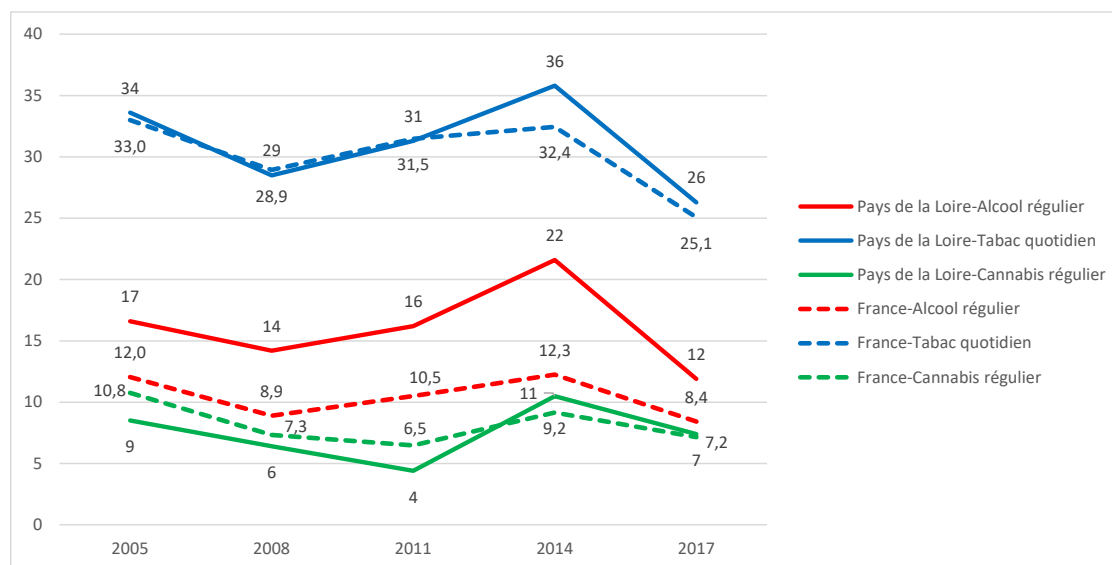
		Région PDL			France métropolitaine		
		H (n=1211)	F (n=1199)	Ens. (n=2410)	H (n=19611)	F (n=19504)	Ens. (n=39115)
Alcool	Expérimentation	93*	92*	92*	86,6	84,6	85,7
	Usage dans le mois (≥ 1 usage)	79*	73*	76*	69,9	62,9	66,5
	Usage régulier (≥ 10 usages dans le mois)	18*	5	12*	12	4,6	8,4
Alcoolisation ponctuelle importante (API)	Répétées (≥ 3 fois dans le mois)	30*	13*	22*	21,7	10,9	16,4
Tabac	Expérimentation	61*	64*	63*	58,1	59,9	59,0
	Quotidien (≥ 1 cigarette/jour)	28	25	26	26,3	23,8	25,1
	Intensif (≥ 10 cigarettes/jour)	6	4	5	6,5	3,9	5,2
Cannabis	Expérimentation	46*	36	41	41,8	36,3	39,1
	Usage dans le mois	27*	18	23	24,2	17,5	21
	Usage régulier (≥ 10 usages dans le mois)	10	5	7	9,7	4,5	7,2
Poppers	Expérimentation	13*	10*	11*	9,5	8	8,8
Cocaïne	Expérimentation	4*	2	3	3,1	2,4	2,8
MDMA/ecstasy	Expérimentation	5	2	3	3,9	2,8	3,4
Champignons hallucinogènes	Expérimentation	4	2	3	3,6	1,9	2,8
LSD	Expérimentation	2	1	2	1,9	1,2	1,6
Amphétamines	Expérimentation	4*	1	3	2,8	1,8	2,3
Héroïne	Expérimentation	1	1	1	0,7	0,6	0,7
Crack	Expérimentation	1	1	1	0,6	0,6	0,6

Source : ESCAPAD 2017, OFDT

Note : Les prévalences régionales sont arrondies à l'unité près pour des raisons d'effectif.

Note de lecture : 61* signifie que le niveau d'expérimentation de tabac des garçons dans la région est supérieur (test de Chi2 au seuil 0,05) à celui de leurs homologues du reste de la France.

Évolution des usages quotidiens de tabac et des usages réguliers d'alcool et de cannabis à 17 ans dans la région Pays-de-la-Loire et en France métropolitaine entre 2005 et 2017 (%)



Sources : ESCAPAD 2005, 2008, 2011, 2014, 2017, OFDT



Mise à jour : décembre 2021

Autres indicateurs liés aux usages de produits psychoactifs

		Pays-de-la-Loire	France entière	Rang (parmi les 13 régions métropolitaines)
Décès avant 65 ans par cancers du poumon, des bronches et de la trachée (2016) ¹	Pour 10 000 habitants de 40 à 64 ans	5,2	5,1	9
Décès avant 65 ans par alcoolisme et cirrhose (2016) ¹	Pour 10 000 habitants de 40 à 64 ans	2,7	2,3	4
Accidents corporels avec alcool (2017) ²	Pour 100 accidents corporels au taux d'alcoolémie connu	14,8	11,7	6
Accidents mortels avec alcool (2017) ²	Pour 100 accidents mortels au taux d'alcoolémie connu	35,6	30,2	2
Accidents mortels avec présence de stupéfiants (2017) ²	Pour 100 accidents mortels avec dépistage stupéfiants réalisé	16,0	22,3	11
Nombre de patients théoriques traités par médicaments de substitution aux opioïdes (2019) ^{3,4}	Pour 100 000 habitants de 15 à 74 ans	227,4	346,5	12
Décès par surdoses (2016) ¹	Pour 100 000 habitants de 15 à 74 ans	0,7	0,9	13
Interpellations pour ivresse sur la voie publique (2017) ⁵	Pour 10 000 habitants de 15 à 74 ans	10,3	10,9	8
Infractions à la législation sur les stupéfiants pour ventes et usages/reventes (2020) ⁶	Pour 10 000 habitants de 15 à 74 ans	23,7	38,8	13

Sources : (1) INSERM-CépiDc, (2) ONISR, (3) GERS-Siamois, (4) Bouchara-Recordati, (5) DGGN/DGPN/Préfecture de police de Paris, (6) Etat 4001